

RAPORT

ANALIZA WYNIKÓW
MIĘDZYPRZEDMIOTOWEGO SPRAWDZIANU
UMIEJĘTNOŚCI I KOMPETENCJI
DLA KLAS VI

Raport opracowały:

Iwona Bartosiak
Stanisława Kędra
Marzena Lesiak
Alicja Znajewska

Zestaw 26 zadań posłużył do sprawdzenia u uczniów klasy szóstej stopnia opanowania umiejętności opisanych w standardach wymagań egzaminacyjnych. Test ten w dniu 3 kwietnia 2012r. rozwiązywało 27 uczniów.

Na rozwiązanie wszystkich zadań przewidziano 60 lub 90 minut. Za poprawne wykonanie wszystkich zadań uczeń mógł otrzymać 40 punktów.

Testem sprawdzono stopień opanowania umiejętności ujętych w następujące kategorie:

- czytanie,
- pisanie,
- rozumowanie,
- korzystanie z informacji,
- wykorzystywanie wiedzy w praktyce.

Udział punktów do uzyskania za każdą z tych umiejętności przedstawia tabela:

Umiejętność	Liczba punktów	Waga	Numery zadań z arkusza
Czytanie	10	25%	1,2,3,5,6,7,11,12,13,14
Pisanie	10	25%	25II, 25III, 26I-V
Rozumowanie	8	20%	4,16,17,19,20,22,24
Korzystanie z informacji	4	10%	8,9,10,25I
Wykorzystanie wiedzy w praktyce	8	20%	15,18,21,23

Wyniki sprawdzianu pokazują, w jakim stopniu uczeń opanował tylko niektóre, wybrane umiejętności ponadprzedmiotowe.

Skala staninowa średnich wyników sprawdzianu 2012 dla szkół.

Przedział średniej	5,3–17,1	17,2–18,8	18,9–20,1	20,2–21,4	21,5–22,8	22,9–24,2	24,3–25,9	26,0–28,0	28,1–36,2
	najniższy	bardzo niski	niski	niżej średni	średni	wyżej średni	wysoki	bardzo wysoki	najwyższy
Wartość w skali staninowej	1	2	3	4	5	6	7	8	9
Procent szkół w kraju	3,9	7,3	11,7	16,5	20,4	16,6	12,7	6,9	4,0

Średni wynik naszej szkoły 28,93 mieści się w wyniku najwyższym.

I. Analiza wyników sprawdzianu pod kątem łatwości sprawdzanych czynności i umiejętności.

Nr zadania	Standard	Badana czynność Uczeń:	Łatwość dla:	
			szkoły	klasy 6 a
1	1.1	Wyszukuje informacje w tekście	0,89	0,89
2	1.1	Porównuje informacje z różnych tekstów kultury	0,96	0,96
3	1.1	Wnioskuje na podstawie przesłanek w tekście	0,81	0,81
4	3.1	Porządkuje chronologicznie zdarzenia	0,96	0,96
5	1.1	Odczytuje z kontekstu znaczenia użytego w tekście sformułowania	0,89	0,89
6	1.2	Odczytuje intencje autora na podstawie użytych środków stylistycznych	0,33	0,33
7	1.1	Wyszukuje informacje w tekście	0,93	0,93
8	4.1	Ustala minimalną liczbę uczestników wycieczki na podstawie informacji z oferty handlowej	0,93	0,93
9	4.1	Ustala warunki uzyskania najniższej ceny na podstawie informacji z oferty handlowej	0,93	0,93
10	4.1	Ustala ceny usługi na podstawie informacji z oferty handlowej	0,93	0,93
11	1.2	Rozpoznaje funkcje stylistycznego porównania	0,78	0,78
12	1.2	Rozpoznaje osobę mówiącą w wierszu	0,85	0,85
13	1.2	Określa funkcję stylistyczną wyrazów dźwiękonaśladowczych	0,67	0,67
14	1.1	Odczytuje z kontekstu znaczenia wyrazu użytego w tekście	0,26	0,26
15	5.3	Oblicza czas trwania filmu	0,85	0,85
16	3.6	Wyznacza liczbę spełniającą warunki zadania	0,70	0,70
17	3.6	Wskazuje państwa leżące nad Morzem Bałtyckim	0,78	0,78
18	5.3	Wyznacza sumę długości odcinków	0,78	0,78
19	3.6	Podaje średnicę koła spełniającego warunek określony w zadaniu	0,89	0,89

20	3.5	Graficznie ilustruje sytuację opisaną w zadaniu	0,89	0,89
21	5.3	Wyznacza ceny towarów	0,53	0,53
22	3.6	Wskazuje osiemnastą część kwadratu	0,89	0,89
23	5.3	Dzieli przedział czasu na równe części	0,44	0,44
24	3.6	Ustala liczbę brył o wskazanej własności	0,54	0,54
25	4.1	Wykorzystuje informacje z piktogramów do napisania instrukcji	0,85	0,85
	2.1	Pisze użyteczną instrukcję (przepis) sporządzenia napoju	0,89	0,89
	2.3	Zachowuje jednorodność stylistyczną wypowiedzi	0,67	0,67
26	2.1	I. Pisze opowiadanie na zadany temat	0,65	0,65
	2.3	II. Stosuje środki językowe w sposób celowy i zamierzony	0,78	0,78
	2.3	III. Zachowuje poprawność językową	0,48	0,48
	2.3	IV. Zachowuje poprawność ortograficzną	0,74	0,74
	2.3	V. Zachowuje poprawność interpunkcyjną	0,70	0,70

Maksymalna liczba punktów do uzyskania za poszczególne kategorie umiejętności:

Kategoria umiejętności	Punkty możliwe do uzyskania	Średni wynik w kategorii dla:	
		6a	szkoły
Czytanie	10	7,37	7,37
Pisanie	10	7,11	7,11
Rozumowanie	8	6,19	6,19
Korzystanie z informacji	4	3,63	3,63
Wykorzystywanie wiedzy w praktyce	8	4,63	4,63
Za cały test	40	28,93	28,93

II. Analiza pytań sprawiających uczniom klasy szóstej problemy (współczynnik łatwości poniżej 0,75 - ewentualne przyczyny, trudności)

1. W kategorii czytanie:

Uczeń w pytaniu:

- 14 – nie potrafił odczytać z kontekstu znaczenia wyrazu użytego w tekście;
- 6 – miał trudność z odczytaniem intencji autora na podstawie użytych środków stylistycznych;
- 13 – błędnie określił funkcje stylistyczne wyrazów dźwiękonaśladowczych;

Wnioski:

1. Doskonalić umiejętność rozpoznawania środków stylistycznych i ich funkcji w tekście;
2. Ćwiczyć zdolność czytania ze zrozumieniem ze zwróceniem uwagi na kontekst znaczeniowy wyrazów użytych w analizowanym tekście.
2. W kategorii pisanie:

Uczeń w pytaniu:

- 26 III - miał trudności w zachowaniu poprawności językowej
- 26 I - Mniejsze problemy przysparzało mu napisanie opowiadania na zadany temat.
- 25 III - zwracał uwagę na zachowanie jednorodności stylistycznej wypowiedzi;

Wnioski:

1. Doskonalić wyrażanie myśli w obrębie zdania używając poprawnej formy składniowej i stylistycznej.
3. W kategorii rozumowanie:

Uczeń w pytaniu:

- 24 I - nie ustalił prawidłowo liczby brył o wskazanej własności

Wnioski:

1. Ćwiczyć umiejętność podziału figury przestrzennej na mniejsze elementy.
4. W kategorii korzystanie z informacji:
 - Uczniowie nie mieli problemów w tym standardzie
5. W kategorii wykorzystanie wiedzy w praktyce:

Uczeń w pytaniu:

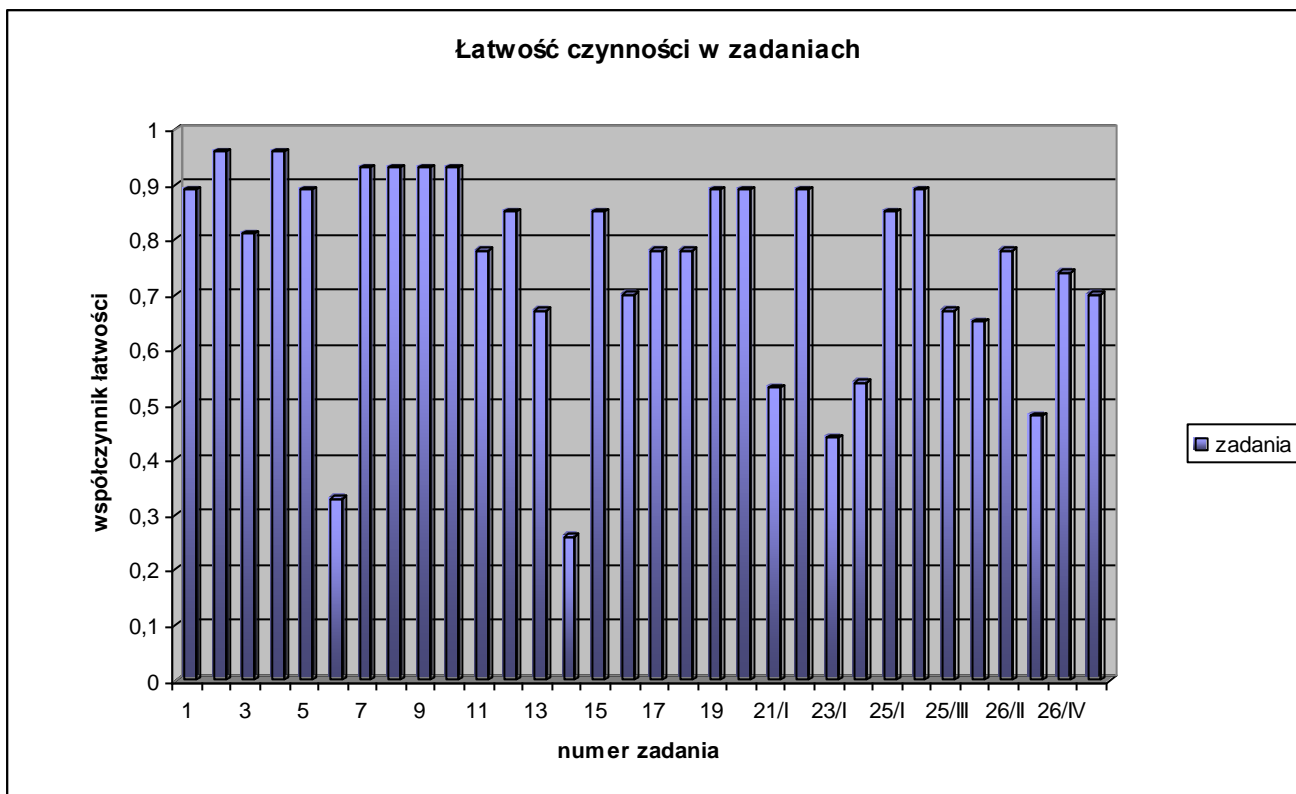
- 23 I - nie wykazał się dobrą umiejętnością dzielenia przedziału czasu na równe części
- 21 I - miał problem z wyznaczaniem cen towarów

Wnioski:

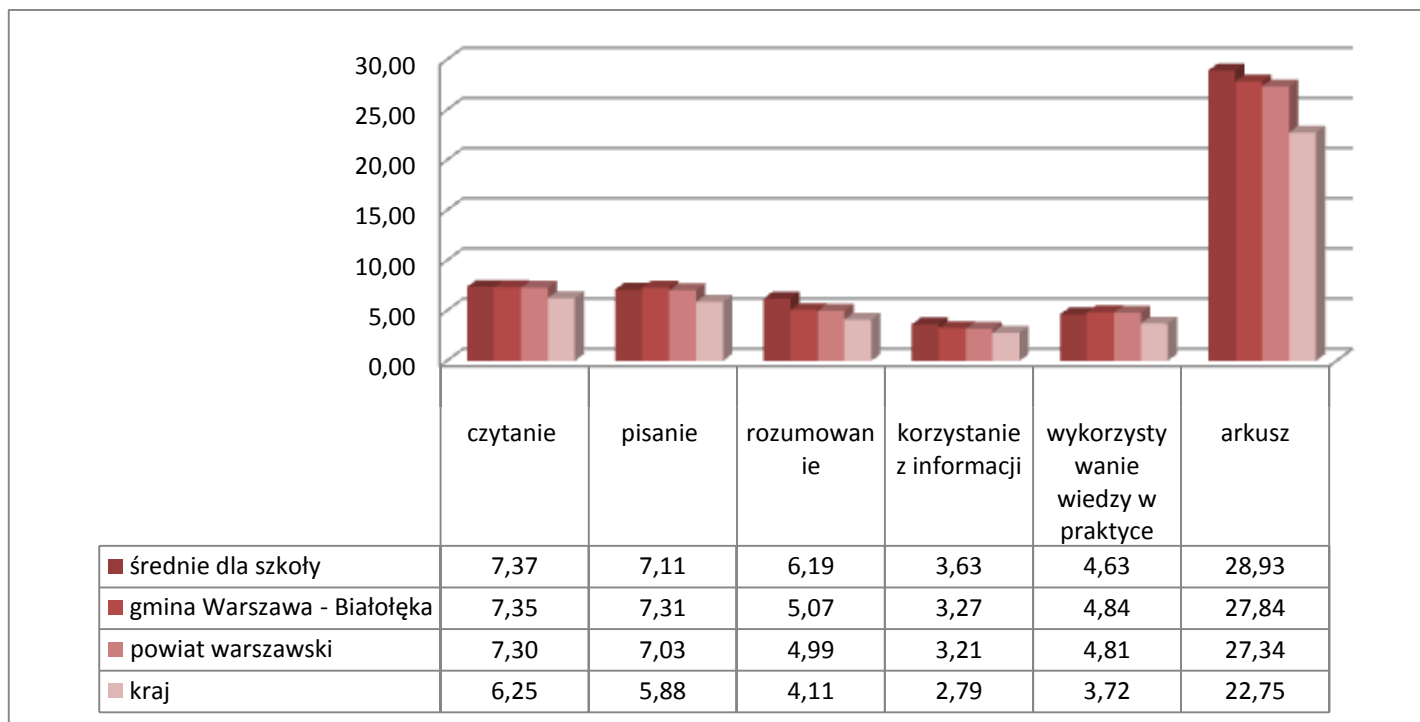
1. Doskonalić zamianę jednostek czasu.
2. Utrwalić rozwiązywanie zadań tekstowych na porównywanie różnicowe już na poziomie klas I - III

Zestawienie pytań sprawiających uczniom klasy szóstej największe trudności:

ZADANIA TRUDNE współczynnik łatwości poniżej 0,75	6, 13, 21I, 23I, 24I, 25III, 26I, 26III
ZADANIA BARDZO TRUDNE współczynnik łatwości poniżej 0,3	14



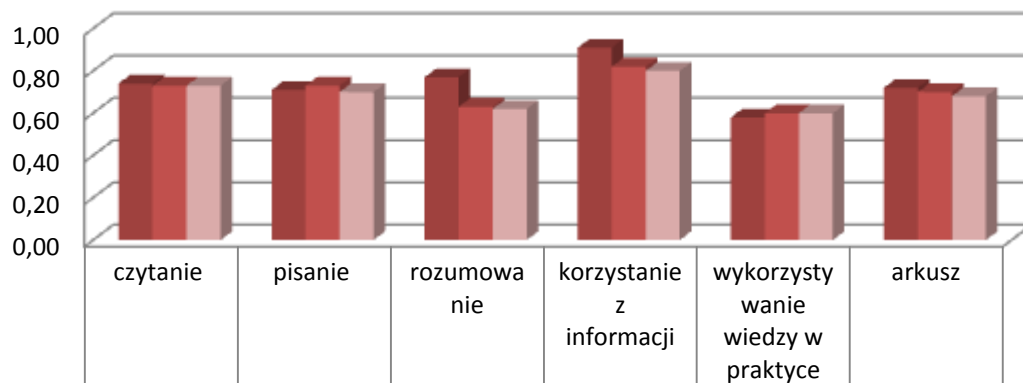
Podsumowanie - wnioski



Słabe strony:

Najniższe wyniki w standardzie „**wykorzystanie wiedzy w praktyce**”, w którym należy na poziomie klas II – VI, doskonalić umiejętności poprzez:

- rozwiązywanie zadań tekstowych opartych na różnorodnej tematyce;
- wiązanie teorii z praktyką na wszystkich przedmiotach;
- ćwiczenie pisania różnych form wypowiedzi.



	czytanie	pisanie	rozumowanie	korzystanie z informacji	wykorzystywanie wiedzy w praktyce	arkusz
■ łatwość dla szkoły	0,74	0,71	0,77	0,91	0,58	0,72
■ gmina Warszawa - Białołęka	0,73	0,73	0,63	0,82	0,60	0,70
■ powiat warszawski	0,73	0,70	0,62	0,80	0,60	0,68

Mocne strony:

Najlepiej wypadliśmy w standardzie „**korzystanie z informacji**” (**0,91**). Nasz średni wynik szkoły **28,93** pkt. jest lepszy od uzyskanych osiągnięć w: gminie Białołęka, powiecie, kraju.

WYNIKI Z TESTÓW KOMPETENCI W POSZCZEGÓLNYCH LATACH DLA UCZNIÓW KOŃCZĄCYCH SZKOŁĘ W 2012r

Klasa	ROK SZKOLNY				
	2009/2010	2010/2011	2011/2012		
	czwarta	piąta	szósta		
Rodzaj testu	Próbny	Próbny	Próbny X	Próbny I	OKE
Średni wynik	24,93	24,88	28,48	31,92	28,93